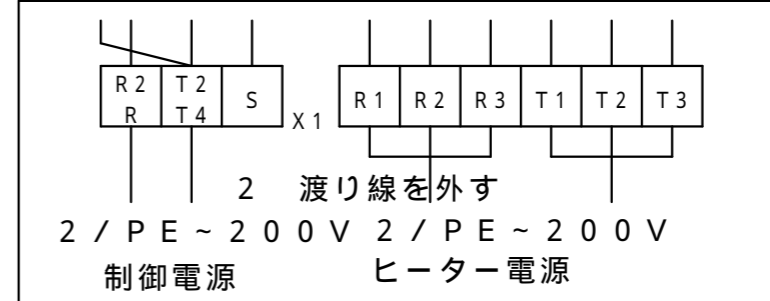
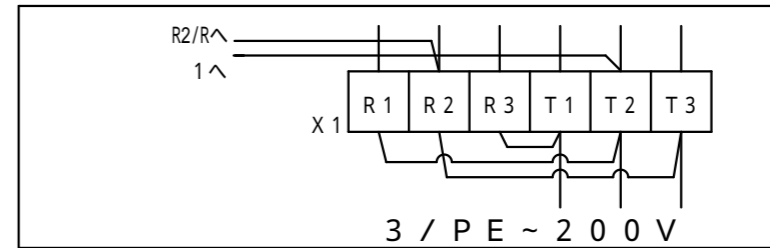


時間帯別電灯契約 (1電源) の場合



時間帯別電灯契約 (2電源) の場合  
深夜電力契約の場合



三相結線の場合

記号	名称	摘要
A 1	電子基盤	
A 2	表示部基盤	
A 3	サービスプラグ	
B 1	蓄熱体センサー	
B 2	室温センサー	
B 3	外付室温検知センサー	
E1-E6	ヒーター	
F 1	手動復帰式過昇温防止器	
H1-H8	表示ランプ	
K1-K3	リレー	
M1-M3	ファン	200V
N 2	蓄熱異常バイメタル	
N 5	放熱異常バイメタル	
N 6	耐震センサー	傾斜角 30° OFF
X 1	主回路端子台	
X 2	補助回路端子台	

2  
「T2」-「1」と  
「R2」-「R2/R」  
の渡り線を外す。

備考	記号	図面来歴	日付	担当	点検	承認	点検	設計	製図	投影	第三角法	御注文先	納入先	殿向	
							小島	岡	青木	尺度	N.T.S				
	C	2 渡り線の外す箇所を一部変更	H18.11.20	岡	平田	日本スティーベル株式会社			日付	H16.5.17		名	ETS-TEJシリーズ蓄熱式電気暖房器回路図	図番	1A104501
	B	1 端子台 X1 - X2 - 基板間接続変更	H17.6.27	岡								称			