



**STIEBEL ELTRON**

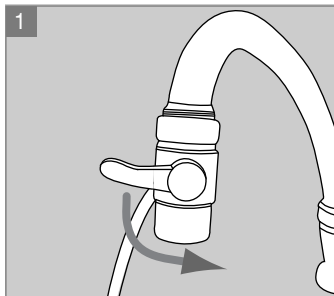
## 高性能浄水器 ファウンテン 専用 5層フィルターカートリッジ 取付説明書



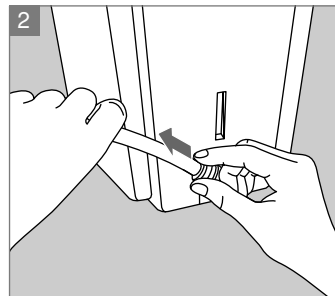
ファウンテン (Fountain AP-1010)は、NSFインターナショナルによる味・臭い・塩素、濁り、微粒子、VOC類（揮発性有機化合物）除去に関するNSF/ANSI規格No.42、及びNo.53に対する試験を完了し、認証を取得しています。

NSFインターナショナルは、公衆の安全衛生と環境保護に関する専門機関として1944年にミシガン大学内に設立された独立した第三者認証機関です。1970年代前半には家庭用浄水器を含む飲料水処理装置の認証プログラムを制定。これは米国の工業規格（ANSI）となりました。現在では、世界保健機関（WHO）指定の協力研究機関として、NSF基準は米国以外の各国でも浄水器の標準規格のベースとなっています。

# 1. フィルターカートリッジ交換方法



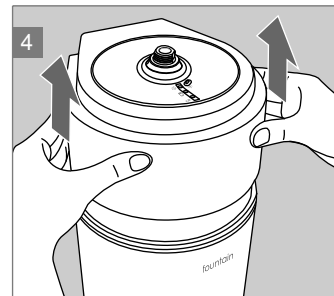
1 切替バルブのレバーを原水モードに倒してください。



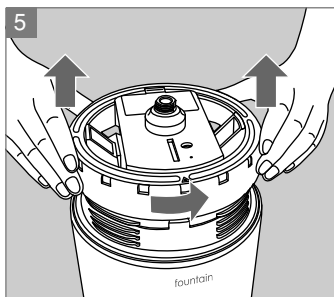
2 接続コネクターを押さえて、エルボーを引き下げながらプラスチックチューブを外してください。



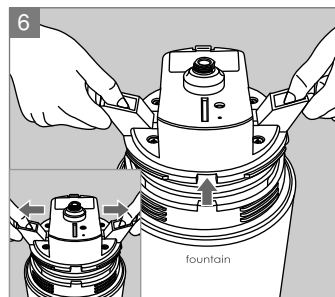
3 フレキシブル給水パイプの付け根を反時計回りに回して、上部カバーから取り外してください



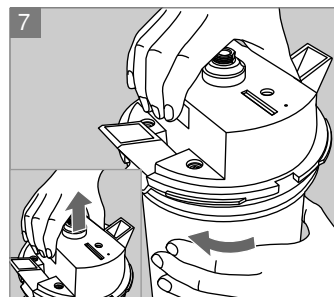
4 上部カバーを両手で左右から押さえ、本体ケースから取り外してください。



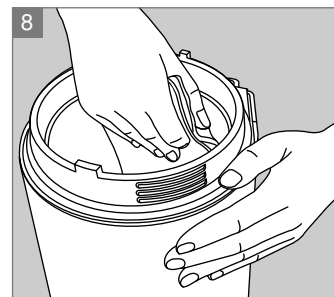
5 カートリッジ固定用リングを反時計回りに回して外してください。



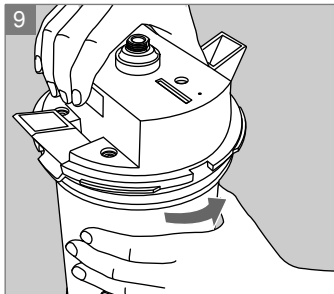
6 イジェクターを左右に押し広げ、カートリッジごとブラケットを取り外してください。



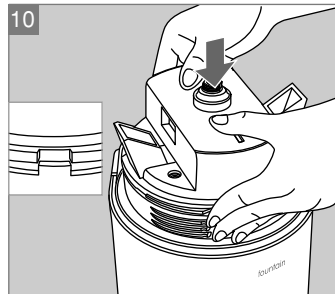
7 ブラケットを押さえながら、カートリッジを時計回りに回して外してください。



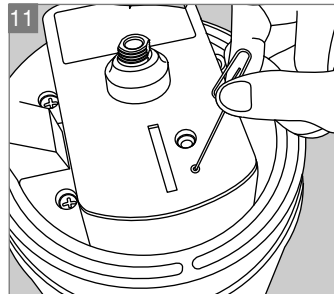
8 本体ケースの内側を少し湿った布か、乾燥した布でふいてください。



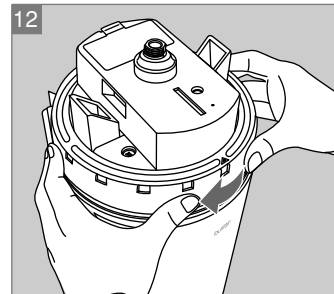
9  
ブラケットに新しいカートリッジを反時計回りに回して取付けます。



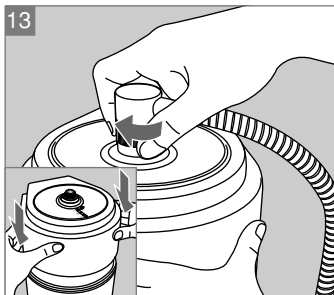
10  
カートリッジを本体に挿入して、イジェクトアが垂直になるまでブラケットの上部を押し下げます。



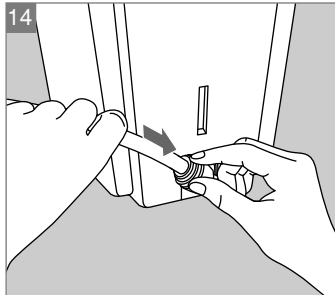
11  
細いピンなどを用いて、リセットボタンを2秒間押します。押している間、3つのLEDランプは同時に点灯します。



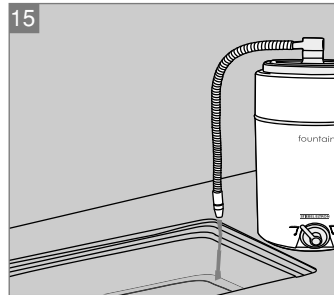
12  
カートリッジ固定用リングをブラケットの外側にはめて、時計回りに回して固定します。



13  
上部カバーを取り付けて元に戻し、フレキシブル給水パイプを取り付けます。



14  
接続コネクタにプラスチックチューブをつなぎます。



15  
切替バルブを浄水側に倒し、本体正面の開閉バルブを開けて水を流します。(この場合も飲み水として使う場合は10分間程流してからお飲みください。)

※接続コネクタやカートリッジから少量の水が出てくる場合がございますので、ご注意ください。

## 2. 仕様表

製品名称	5層フィルターカートリッジ	
型式	AP-1011	
使用水温範囲	4～35℃	
材料の種類	カートリッジ	ABS樹脂、ポリエチレン
ろ材の種類	不織布、活性炭、中空糸膜（ポリスルホン）	
浄水能力 ※1	遊離残留塩素	総ろ過水量 4,320ℓ、除去率80%、 JIS S 3201 試験結果
ろ材（交換用カートリッジ） 取替時期の目安 ※2	4,320ℓ 又は 12ヶ月	

※1 JIS S 3201：2010「家庭用浄水器試験方法」連続式浄水器による試験結果です。

※2 1日12ℓ使用した場合の月数です。

### ご使用上の注意

- この浄水器は、水道水など水質基準に適合した水を処理するための製品です。殺菌処理がされていない井戸水など成分不明の水の処理には使用しないでください。
- フィルターカートリッジの取替時期は使用水量、水質、水圧によって異なることがあります。
- 必ず4℃以上、35℃以下の水を通水してください。
- 浄水は長期間保存せず、できるだけ早く使用してください。塩素を除去している浄水を長く置くと細菌が繁殖する恐れがあります。
- 夜間など長時間使用しない場合は、浄水器内部に残留する滞留水を除去するため、浄水の使用開始前に30秒以上通水を行ってください。2日以上使用にならない場合は3分以上通水を実施してから浄水を使用してください。
- 寒冷地など凍結の恐れがある場所では、浄水器内部が凍結しないよう注意してください。

## 3. 交換用カートリッジの購入方法

交換用カートリッジは下記ECサイトよりご購入ください。

日本スティーベル株式会社 ECサイト <STIEBEL EC SHOP>

<http://nihonstiebel-ec.shop-pro.jp>

また、お困りの際は・・・

日本スティーベルお客さまセンター

フリーダイヤル

 **0120-146-497** (固定電話のみ)

●携帯・PHSの場合 …… ☎ 022-727-5238

**STIEBEL ELTRON** 日本スティーベル株式会社

〒212-0013 神奈川県川崎市幸区堀川町66-2 興和川崎西口ビル8F

T4121002  
20121019A